

Standskizze

Gestaltungsvorlage für Werbeanbringung auf **BLB20/GY, „SICHERHEITSGURT“**

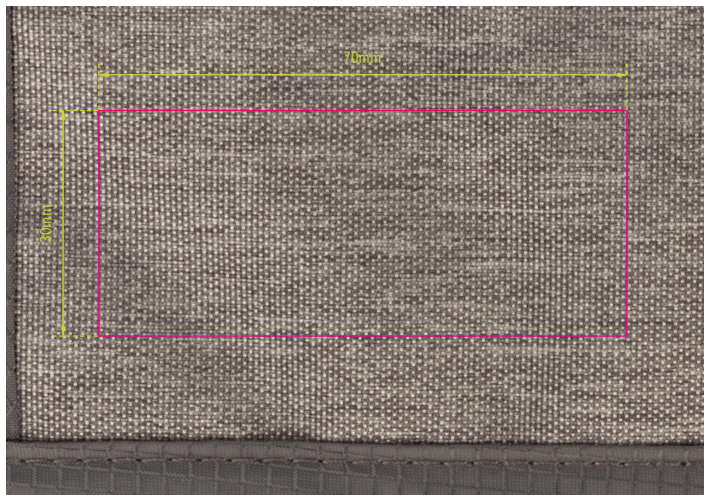


Abbildung oben 1:1

Werbeanbringungsart: Druck

Farbe Werbeanbringung: 1-farbig

Artikelmaße: 280 x 133 x 11 mm

Maße Werbeanbringung: 70 x 30 mm



Gürteltasche mit 2 Reißverschlussfächern, 1 Fach mit Ausleseschutz (für RFID-Chips), passend für Tickets, Pass, Personalausweis, Führerschein, Boardingkarten, Polyester, grau

