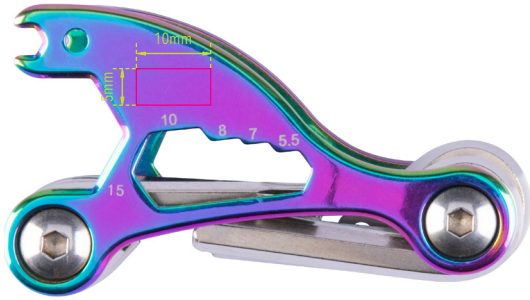


## Standskizze

Gestaltungsvorlage für Werbeanbringung auf **BTL15/MC**, „BIKE MULTITOOL“



**Werbeanbringungsart:** Gravur

**Farbe Werbeanbringung:** silberfarben

**Artikelmaße:** 70 x 40 x 32 mm

**Maße Werbeanbringung:** 10 x 5 mm

Abbildung oben 1:1

Multifunktions-Werkzeug für das Fahrrad, mit 18 Funktionen, Sechskantschraubendreher (1/1,5/2/3/4/5/6mm), Schlitz-, Kreuzschraubendreher, Innensechsrund (T15), Innensechskant (5,5/7/8/10mm), Nippelspanner (Speichenwerkzeug), Maulschlüssel (3/15mm), Metallplättchen mit Lochung zur Befestigung am Schlüsselbund, Carbonstahl, Edelstahl, glänzend, irisierend/silberfarben

