

Standskizze

Gestaltungsvorlage für Werbeanbringung auf VAC65/TI, „HEISS & KALT“

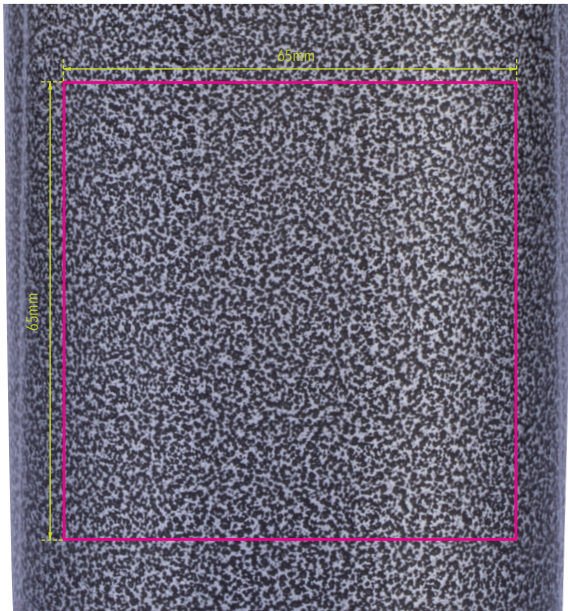


Abbildung oben 1:1

Werbeanbringungsart: Druck

Farbe Werbeanbringung: 1-farbig

Artikelmaße: 265 x 85 x 85 mm

Maße Werbeanbringung: 65 x 65 mm



Thermosflasche, Doppelwand-Isolierung mit Vakuum, 600 ml, lebensmittelecht, 201 Edelstahl, 304 Edelstahl, Polypropylen, Silikon, Hammerschlag-Optik, matt, silberfarben/titanfarben



Die dargestellte Skizze gibt die von uns empfohlene, optimale Platzierung der Werbeanbringung an. Bei abweichenden Wünschen zu Position, Art oder Farbe Ihrer Werbeanbringung, kontaktieren Sie uns gerne per E-Mail an business@troika.de, telefonisch unter 02662 95 11-0 oder wenden Sie sich direkt an Ihren persönlichen TROIKA Ansprechpartner.