

Standskizze

Gestaltungsvorlage für Werbeanbringung auf **KR25-10/ST, „NAIL GUARD EASY“**

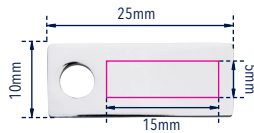


Abbildung oben 1:1



Werbeanbringungsart: Gravur

Farbe Werbeanbringung: messingfarben

Artikelmaße: 60 x 35 x 8 mm

Maße Werbeanbringung: 15 x 5 mm

Schlüsselanhänger mit Karabiner, inkl. 3 kleiner Ringe, schnelles & einfaches Anbringen der Schlüssel dank patentiertem Öffnungsmechanismus (TROIKA NAIL GUARD), fingernagelschonend, Edelstahl, matt, silberfarben

