

# Standskizze

Gestaltungsvorlage für Werbeanbringung auf **KR25-10/CH, „NAIL GUARD EASY“**

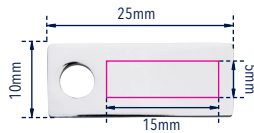


Abbildung oben 1:1



**Werbeanbringungsart:** Gravur

**Farbe Werbeanbringung:** messingfarben

**Artikelmaße:** 60 x 35 x 8 mm

**Maße Werbeanbringung:** 15 x 5 mm

Schlüsselanhänger mit Karabinerhaken, inkl. 3 kleiner Ringe, schnelles & einfaches Anbringen der Schlüssel dank patentiertem Öffnungsmechanismus (TROIKA NAIL GUARD), fingernagelschonend, Edelstahl, verchromt, glänzend, silberfarben

